



Boletín institucional

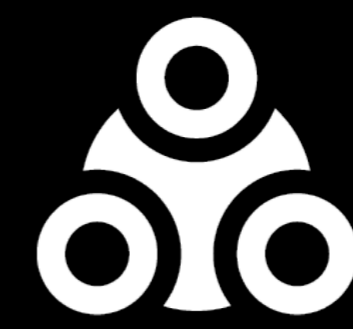
NotiMerani

octubre



#MeraniTeHac

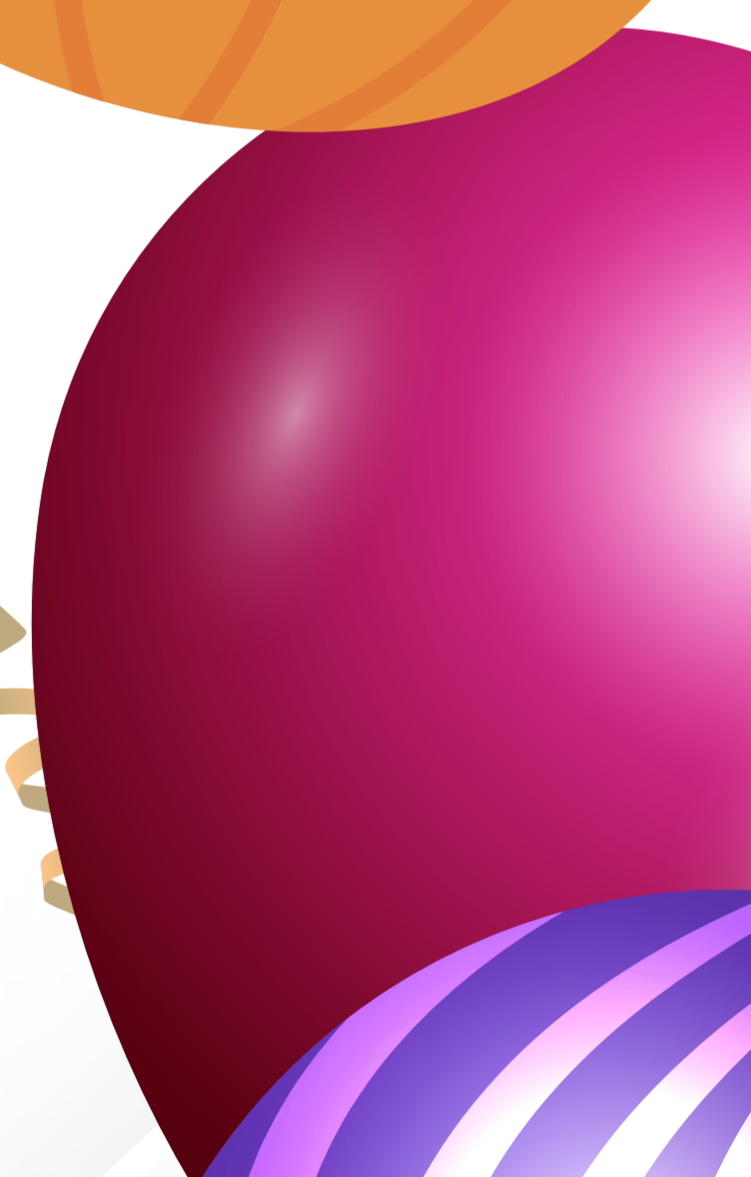




Cumpleaños octubre



Juan Sebastián de Zubiría
Representante legal
13 de octubre



#MeraniTeHaceÚnico
TeHaceÚnico

@Umeranioficial





Proceso de autoevaluación 2023-2024.

Participa del proceso que nos permite mejorar en nuestros estándares de calidad.

FASE 1:
SENSIBILIZACIÓN
Y DIVULGACIÓN.

Agosto - Septiembre

FASE 5:
SOCIALIZACIÓN
CON LA COMUNIDAD
ACADÉMICA Y EL
SEGUIMIENTO AL
PLAN DE MEJORA.

Enero y febrero

FASE 4:
ELABORACIÓN DEL
PLAN DE MEJORA E
INFORME FINAL.

FASE 2:
RECOPIACIÓN,
ORGANIZACIÓN Y
CONSOLIDACIÓN DE
LA INFORMACIÓN.

Octubre

FASE 3:
EMISIÓN DE JUICIOS
Y VALORACIÓN.

Noviembre

5 fases

Del proceso de autoevaluación
2023-2.



Participa de la Jornada de Autoevaluación Institucional

La **Fundación de Educación Superior Alberto Merani** te invita a calificar tu experiencia con nosotros. Participar ayudará al mejoramiento de nuestros procesos y construir una cultura de calidad.

A través del siguiente link accede a la encuesta que deberás diligenciar de **manera objetiva y en su totalidad**:



Ingresar aquí



Calle 73 # 20B -15 - Barrio San Felipe
Localidad Barrios Unidos
Bogotá - Colombia
Tel: (601) 597 27 42

#MeraniTeHaceÚnico
#MeraniTeHaceÚnico

@Umeranioficial

www.umerani.edu.co



@Umeranioficial



Capacitación SST y celebración de cumpleaños

Septiembre



niTeHaceÚnico
niTeHaceÚnico



Calle 73 # 20B -15 - Barrio San Felipe
Localidad Barrios Unidos
Bogotá - Colombia
Tel: (601) 597 27 42

Vigilada Mineducación



MERANI

Fundación de Educación Superior
Alberto Merani

Vigilada Mineducación

#MeraniTeHaceÚnico

#MeraniTeHaceÚnico

#MeraniTeHaceÚnico

¡Cuida tu entorno!

¡Comunidad Meranista!

Cuida nuestra institución,
protege nuestros recursos.

*¡Tu responsabilidad es
nuestra seguridad!*



RIP

www.umerani.edu.co



@Umeranioficial





MERANI

Fundación de Educación Superior
Alberto Merani



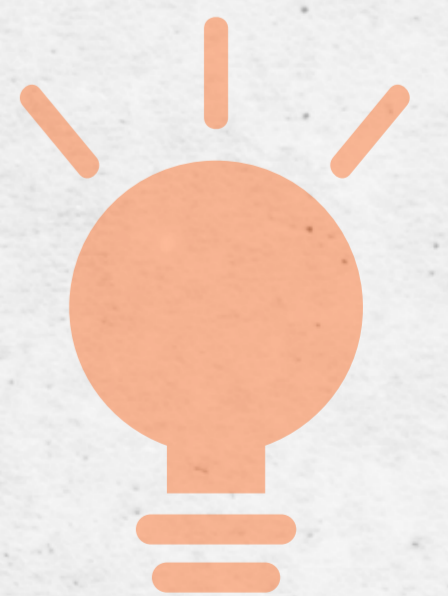
Vigilada Mineducación

Simulacro Distrital



El pasado 4 de octubre, nuestros estudiantes y funcionarios participaron en el simulacro distrital 2023 realizando con éxito la debida evacuación de las instalaciones.

Este ejercicio nos prepara de manera adecuada para responder a posibles emergencias.



www.umerani.edu.co



Calle 73 # 20B -15 - Barrio San Felipe
Localidad Barrios Unidos
Bogotá - Colombia
Tel: (601) 597 27 42



Funcionario Meranista, se parte del

Plan refiérereme 2024-1

Invita a un amigo o familiar a ser parte de **Umerani** para el programa **Tecnología en Investigación Criminal y Ciencias Forenses** y se beneficiario de:

\$500.000

*Aplican términos y condiciones.



#MeraniTeHaceÚnico

#MeraniTeHaceÚnico

#MeraniTeHaceÚnico

Más información:

promocioninstitucional@umerani.edu.co

@Umeranioficial

www.umerani.edu.co



Calle 73 # 20B -15 - Barrio San Felipe
Localidad Barrios Unidos
Bogotá - Colombia
Tel: (601) 597 27 42

Colaborador Meranista ¡Potencializa tu perfil Profesional!

Conoce los programas de educación
continua que tenemos para tí:

- **Diplomado en Lofoscopia.**
- **Curso en Psicología Forense.**
- **Curso en sistemas de seguridad y salud en el trabajo en el sector de la construcción.**
- **Taller en Grafología y Documentología.**
- **Taller técnicas de entrevista e interrogatorio.**
- **Taller actualización de Fotografía Forense.**
- **Taller actualización de Topografía Forense.**
- **VII Congreso Internacional en Investigación Criminal**



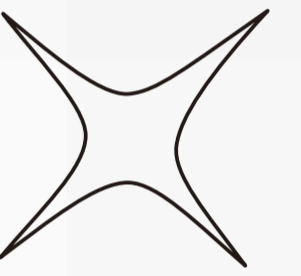
Insignia digital.

Descuentos
especiales

¡Porta tu carnet institucional!



Recuerda que para poder ingresar a las instalaciones de la institución debes portar tu carnet el cual te acredita como funcionario.



#MeraniTeHaceÚnico
#MeraniTeHaceÚnico
#MeraniTeHaceÚnico



¿Cuales son los riesgos psicosociales y locativos?

Riesgos Psicosociales

Entendemos por riesgos psicosociales aquellas condiciones laborales en las que se desarrolla la actividad del empleado, y que pueden repercutir en su salud psíquica o física, así como en la calidad y resultado del propio trabajo.

Como los riesgos psicosociales están directamente relacionados con la actividad laboral a desarrollar, existen muchos, y muy diversos. Pero, entre los principales, destacan:

Carga mental

Tiempo de trabajo

Exigencias emocionales

Apoyo social y relaciones interpersonales

Acoso o violencia sexual

Fuente: Acción Preventiva



#MeraniTeHaceÚnico
#MeraniTeHaceÚnico

¿Cuales son los riesgos psicosociales y locativos?

Riesgos Locativos

También conocido como peligro locativo, son todas aquellas situaciones o condiciones de peligro inmersas en un área de trabajo, que bajo circunstancias no adecuadas pueden afectar a los trabajadores a través de accidentes laborales. El factor de riesgo locativo es uno de los factores que más generan accidentes.

Existen diversos factores de peligro locativo que se vuelven necesarios ser identificados y controlados adecuadamente para evitar accidentes laborales. Entre los principales, destacan:

Distribución de espacios

Escaleras y rampas

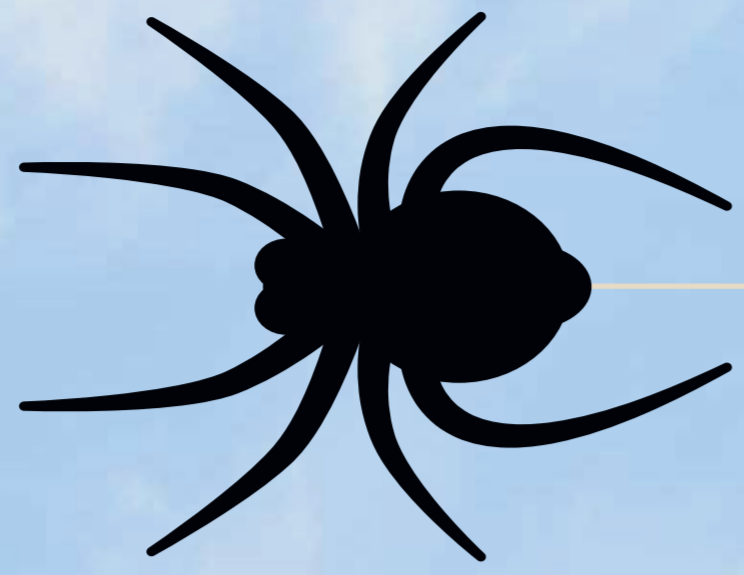
Puertas

Suelos/pisos

Techos o cubiertas



Vigilada Mineducación



#MeraniTeHaceÚnico




MERANI
Fundación de Educación Superior
Alberto Merani

**Calle 73 # 20B -15 - Barrio San Felipe
Localidad Barrios Unidos
Bogotá - Colombia**

Tel: (601) 597 27 42



@Umeranioficial



304 350 2355